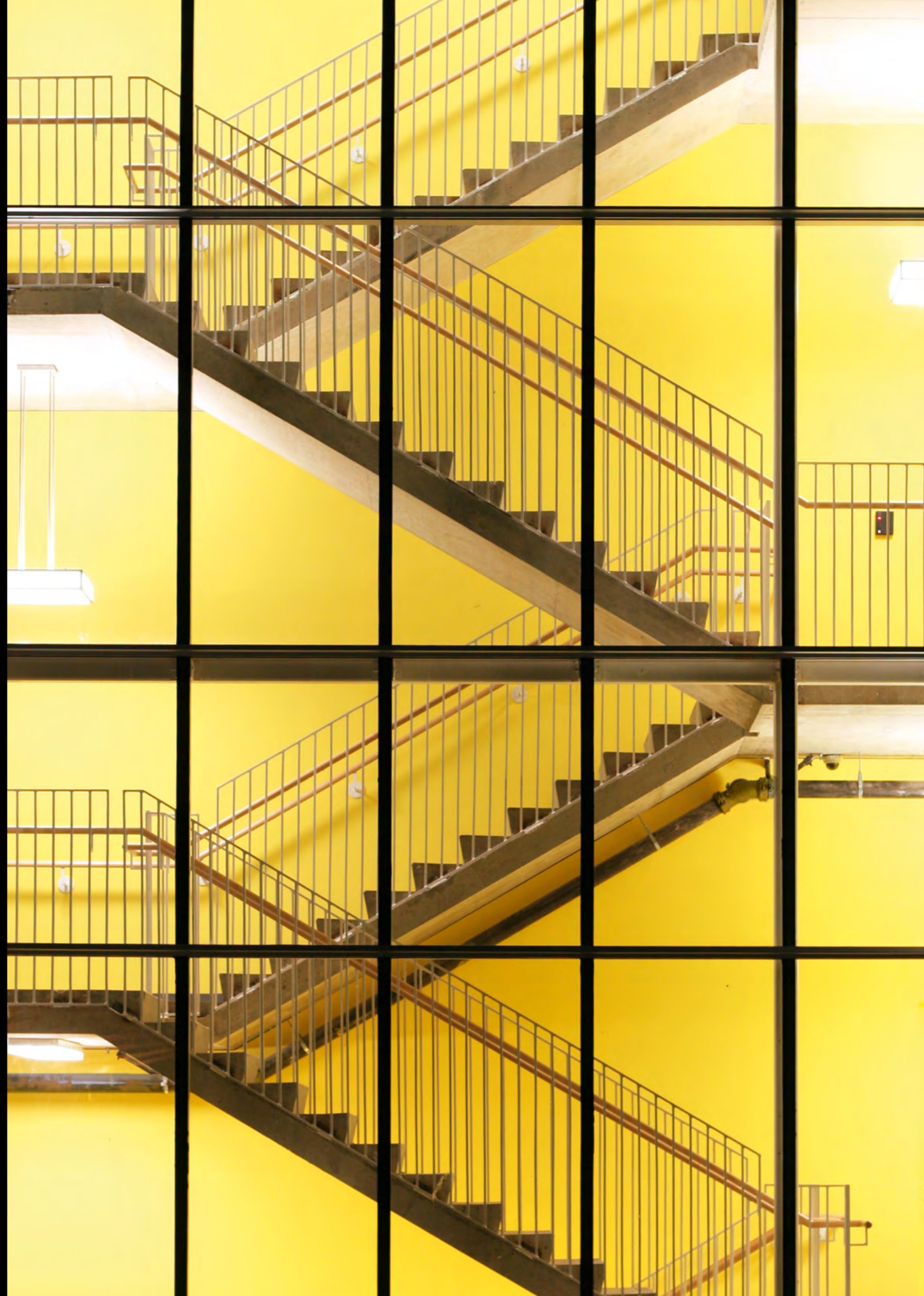


Die
Notwendigkeit
schafft
die Form.

Wassily Kandinsky

02	Vorwort
04	Vorteile für Hauseigentümer und die Wohnungswirtschaft
06	Vorteile für die Umwelt
08	Vorteile für Planer und Handwerker
10	Das Treppensystem im Überblick
12	Treppenstoßkanten
16	Bodenbeläge zum Treppensystem TS
20	Hinweise



Gerade in den nächsten Jahren gibt es in vielen Objekten erheblichen Renovierungsbedarf. Besonders komplex kann die Erneuerung von Treppenhäusern werden.

Kann, muss aber nicht! Denn unser Treppensystem TS ermöglicht die schnelle, nachhaltige und kostengünstige Sanierung.

Die Altro Debolon-Entwickler gelten als Tüftler, die nicht aufgeben, bevor sie nicht eine rundum befriedigende Lösung für ein Problem gefunden haben. Unser Treppensystem TS zeigt, dass an diesem Ruf etwas dran sein muss. Mit diesem System können Planer und Handwerker Treppen schnell und einfach renovieren. Dabei sind die Komponenten so flexibel, dass sie in fast jedem Treppenhaus funktionieren – welche baulichen Voraussetzungen auch immer man dort vorfindet. TS wurde bereits er-

folgreich in vielen Treppenhäusern eingesetzt: in Altbauten aus der Gründerzeit genauso wie in Funktionsbauten aus den 60er- oder 80er-Jahren, in Einfamilienhäusern oder auch in großen Wohnkomplexen. Für fast jedes Umfeld bietet das Altro Debolon-Treppensystem die richtige Kombination aus Stoßkante, Premium-Vinylboden und Zubehör. Immer mehr Eigentümer entscheiden sich für diese flexible Variante der Renovierung. Kein Wunder, denn die Liste der Vorzüge ist lang: Es gibt zahlreiche

Designoptionen und unser patentiertes System mit werkseitig verschweißten Stoßkanten sorgt dafür, dass »TS-Treppen« auch bei starker Beanspruchung eine sehr hohe Lebensdauer haben. Damit ist dieses System eine besonders gute Investition in den Werterhalt einer Immobilie. Wie durchdacht das System ist, zeigt sich aber bereits bei der Verlegung. Die frisch renovierten Treppenhäuser sind sofort wieder begehbar.

Vorteile für Hauseigentümer und die Wohnungswirtschaft

Ein System für jede Treppenart



Eine große Auswahl an Bodendessins, vier unterschiedliche Stoßkanten sowie ein breites Repertoire an Standard- und Sondermaßen sorgen dafür, dass unser Treppensystem in fast jedem Treppenhaus anwendbar ist.



Langlebigkeit garantiert



Premium-Vinylböden von Altro Debolon sind für ihre hohe Lebensdauer bekannt.

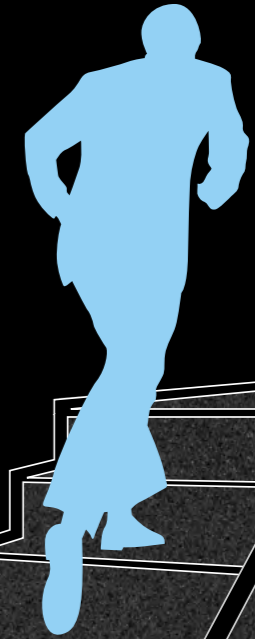
Unser Treppensystem haben wir bis in die Details auf Dauerhaftigkeit ausgelegt. Zu den Konstruktionsmerkmalen zählt etwa die patentierte werkseitig verschweißte Stoßkante.

Schnell verlegt – direkt begehbar

Die selbstklebende Variante unserer Böden mit deboSTEP ist sofort begehbar. Gerade bei aufwendigen Renovierungsarbeiten in großen Wohnkomplexen ist das ein unschlagbarer Vorteil. Denn ein viel genutztes Treppenhaus kann oft nicht über längere Zeit durch Baumaßnahmen blockiert werden.

Dämmt Trittschall wirkungsvoll

Besonders in älteren Wohnhäusern oder -anlagen sind die Treppenhäuser oft eine akustische Problemzone. Unser Treppensystem sorgt durch Trittschallminderung für eine spürbar verbesserte Raumakustik. Damit verbessert sich der Wohnkomfort für alle Bewohner.



Vorteile für die Umwelt

Der »grünste« Vinylboden der Welt. Auf Wunsch auch in Rot, Blau, Gelb, Grau oder Schwarz...

Altro Debolon liefert ausschließlich phthalatfreie Produkte. Das gilt auch für unser Treppensystem TS.

Die Altro Debolon Umwelt-Charta

Unsere Vinylböden und unser Treppensystem sind robust und damit wertvoll. Sie bieten unendliche Designmöglichkeiten. Sie sind eine dauerhafte und werthaltige Investition in Wohn- und Arbeitsqualität. Auch ökologisch können sie sich sehen lassen – wenn das Produkt von einem Qualitätshersteller wie Altro Debolon kommt. Unser Umweltmanagement ist seit

2011 gemäß DIN EN ISO 14001:2009 zertifiziert. Ein weiterer wesentlicher Punkt:

Wir verzichten seit Anfang 2012 komplett auf Phthalate als Weichmacher.

Wir haben unsere komplette Produktion im Januar 2012 umgestellt,

verzichten auf Phthalate und setzen nur noch Weichmacher auf Basis natürlicher Rohstoffe ein.

Wir setzen nur hochwertige Rohstoffe ein, die möglichst aus der Region kommen.

Wir beziehen unsere Rohstoffe fast ausschließlich aus Deutschland. Nur etwa zehn Prozent der Materialien kommen aus anderen EU-Staaten. Herkunft und Qualität unserer sorgsam ausgewählten und kontrollierten Rohstoffe sind nachvollziehbar. So können wir eine konstant hohe Produktqualität garantieren. Zudem bedeuten kurze Transportwege weniger Belastung für die Umwelt. Unsere Einkaufsstrategie verbessert damit auch die Ökobilanz unserer Produkte.

Wir achten auf geringste Emissionswerte.

Unsere Produkte werden regelmäßig von unabhängigen Institutionen geprüft. In den Überwachungstests unterschreiten die gemessenen Emissionen die gesetzlich vorgeschriebenen Grenzwerte des Ausschusses

zur gesundheitlichen Bewertung von Bauprodukten (AgBB) deutlich. Altro Debolon-Kollektionen tragen zusätzlich das Label »Indoor Air Comfort Gold«, das die Einhaltung der EU-Anforderungen aller relevanten freiwilligen Gütezeichen an die Produktemissionen belegt. Die Grenzwerte liegen dabei deutlich niedriger als bei Ökolabels wie etwa dem Blauen Engel.

Wir fertigen nur Produkte mit langem Lebenszyklus, die vollständig recycelbar sind.

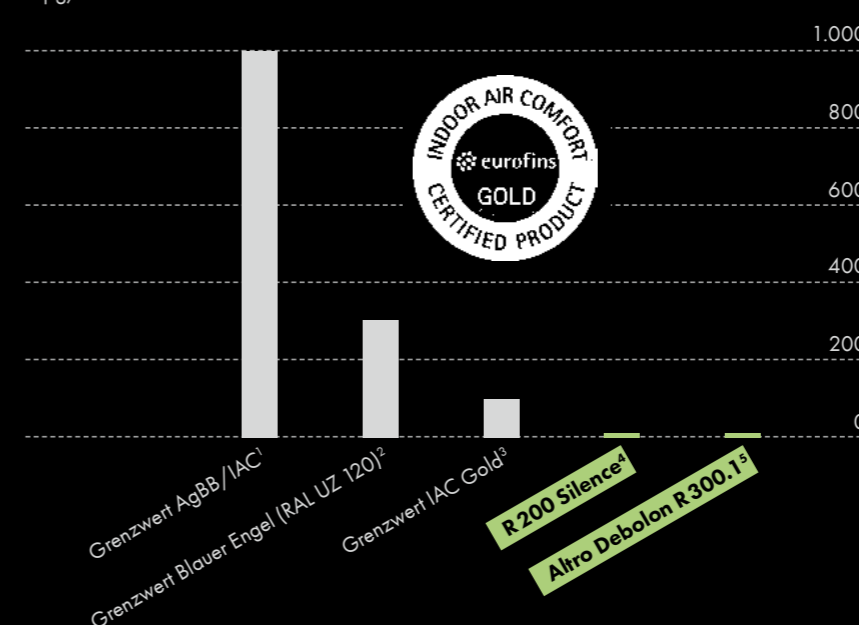
Unsere Oberflächenvergütung ist ein 100-Prozent-System, dessen Polymere mit der transparenten Nuttschicht darunter vernetzt sind. Diese dichte Schicht schützt den Bodenbelag dauerhaft. Eine Ersteinpflege ist nicht erforderlich. Das senkt nicht nur die Unterhaltskosten durch geringeren Verbrauch von Reinigungsmitteln. Die lange Lebensdauer unserer Böden sorgt auch für weniger Erneuerungszyklen und damit für einen schonen-

den Umgang mit Rohstoffen und Energie. Alle unsere Böden können vollständig recycelt werden.

Wir produzieren als Unternehmen gemäß zertifiziertem Umweltmanagement nach DIN EN ISO 14001:2009 ressourcenschonend.

Altro Debolon hat den Gasverbrauch in der Herstellung um 40 Prozent gesenkt. Die in der Produktion erzeugte Prozesswärme speisen wir in die Heizungsanlage des Unternehmens ein und nutzen sie, um Warmwasser im Werk aufzubereiten. Eine spezielle Anlage reinigt die Abluft und reduziert den Kohlendioxid-Ausstoß der Produktionsanlage um 20 Prozent. In unserer Materialaufarbeitung erstellen wir aus Produktionsresten Vorgranulat, das durch einen Compounder zur weiteren Verarbeitung aufbereitet wird.

Emissionsmessung nach 28 Tagen
in µg/m³



¹ AgBB-Bewertungsschema / Indoor Air Comfort Bewertungsschema AgBB unter www.umweltbundesamt.de/sites/default/files/medien/355/dokumente/agbb-bewertungsschema_2015_2.pdf (Stand Februar 2015), Kriterienkatalog zu IAC- / IAC-Gold-Tests durch Eurofins, Version 5.3, unter www.eurofins.com/media/10840445/specifications_indoor_air_comfort_v5-3a-de.pdf (Stand März 2015)

² Der Blaue Engel Kriterien unter www.blauer-engel.de (Stand Februar 2011)

³ IAC Gold (Indoor Air Comfort Gold) Kriterienkatalog zu IAC- / IAC-Gold-Tests durch Eurofins, Version 5.3, unter www.eurofins.com/media/10840445/specifications_indoor_air_comfort_v5-3a-de.pdf (Stand März 2015)

⁴ R 200 Silence Dessin 252306, Charge 1432 Eurofins Bericht-Nr. 392-2014-00295601 B (Stand: 03.02.2015), Informationen zu VOC-Prüfungen durch Eurofins unter www.eurofins.de

⁵ Altro Debolon R 300.1 Eurofins Prüfbericht vom 09.02.2017, Charge 1601 Eurofins Bericht-Nr. 392-2016-00468701 A DE Informationen zu VOC-Prüfungen durch Eurofins unter www.eurofins.de

Vorteile für Planer und Handwerker

Passt, hält lange und spart Zeit ...

1. Altro Debolon-Profile für unterschiedliche Treppenstufen

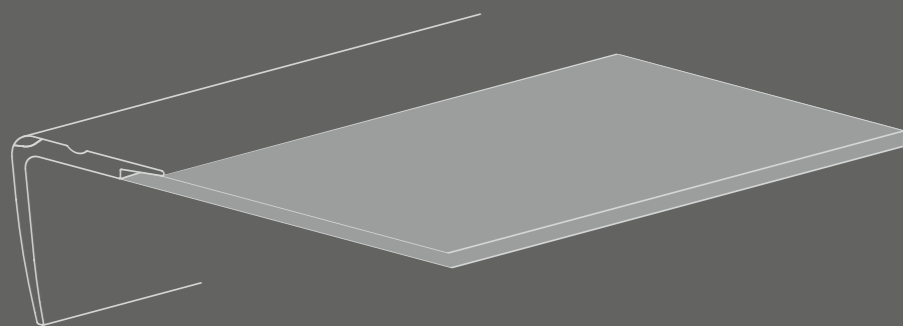


Die unterschiedlichsten Formen von Treppenstufen wurden in den vergangenen Jahrzehnten in Treppenhäusern verbaut. Wir haben daher insgesamt vier verschiedene Stoßkanten entwickelt. Damit können wir für fast jede Stufenform die richtige Variante liefern. Der Einsatz von Reparaturwinkeln ist eine zwingende Voraussetzung für

die Verlegung von Altro Debolon-Treppenstufen. Es ist bei der Montage der Treppenstoßkante darauf zu achten, dass diese plan am Untergrund aufliegt und keine Hohllagen entstehen. Für Profil 04 ist momentan kein passender Reparaturwinkel am Markt verfügbar. Daher muss die Treppenkante passgenau mit der Treppenstoßkante

Profil 04 übereinstimmen, sonst kann dieses Profil nicht eingesetzt werden. In diesem Fall empfehlen wir den Einsatz von Profil 01 oder 02 unter Verwendung eines passenden Reparaturwinkels. Für Bestellungen, Kalkulationen oder weitere Informationen beachten Sie bitte auch unsere Verlegeanleitung für das Treppensystem TS.

2. Eine patentierte werkseitige Verbindung zwischen Bodenbelag und Treppenstoßkante

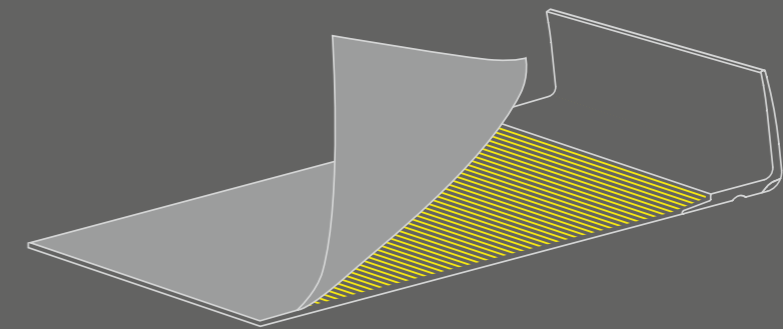


Gerade die Treppenkante ist extremen Belastungen ausgesetzt. Bei vielen Stufen wird der Übergang von der Stoßkante zum Bodenbelag zur Sollbruchstelle. Die Altro

Debolon-Techniker haben für dieses Problem eine Lösung entwickelt: ein patentiertes Verfahren, mit dem wir die Beläge schon im Werk sicher und dauerhaft mit der Stoßkante

verbinden – wohl der entscheidende Grund für die erprobte Dauerhaftigkeit unseres Treppensystems.

3. Kürzere Verlegezeiten durch deboSTEP

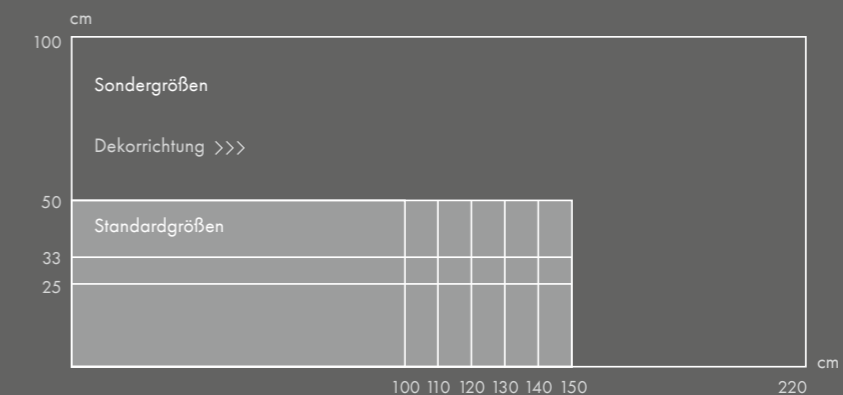


Unsere Treppenstufen liefern wir auf Wunsch mit deboSTEP. Dieses werkseitig aufgebrachte Spezialklebeband verkürzt die Verlegezeiten deutlich. Einfach die Schutz-

folie abziehen und die Stufe aufkleben. Die Klebefläche der Treppenstoßkante muss mit einem lösemittelfreien Kontaktkleber auf dem Untergrund verklebt werden.

Beachten Sie dazu auch Punkt 6 unserer Verlegeanleitung für das Treppensystem TS.

4. Standard- und Sondergrößen bis 220 cm Stufenbreite



Wir liefern das Treppensystem TS in Standardgrößen von 25, 33 oder 50 cm Stufentiefe und 100 bis

150 cm Stufenbreite. Sollten diese Formate nicht reichen, produzieren wir auf Wunsch Sondergrößen bis

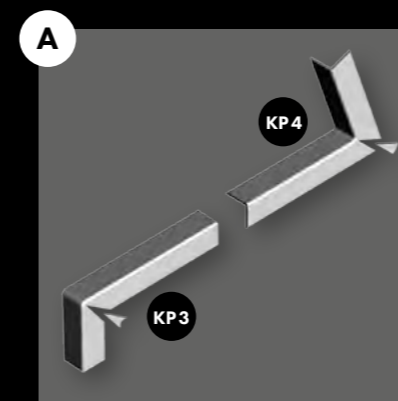
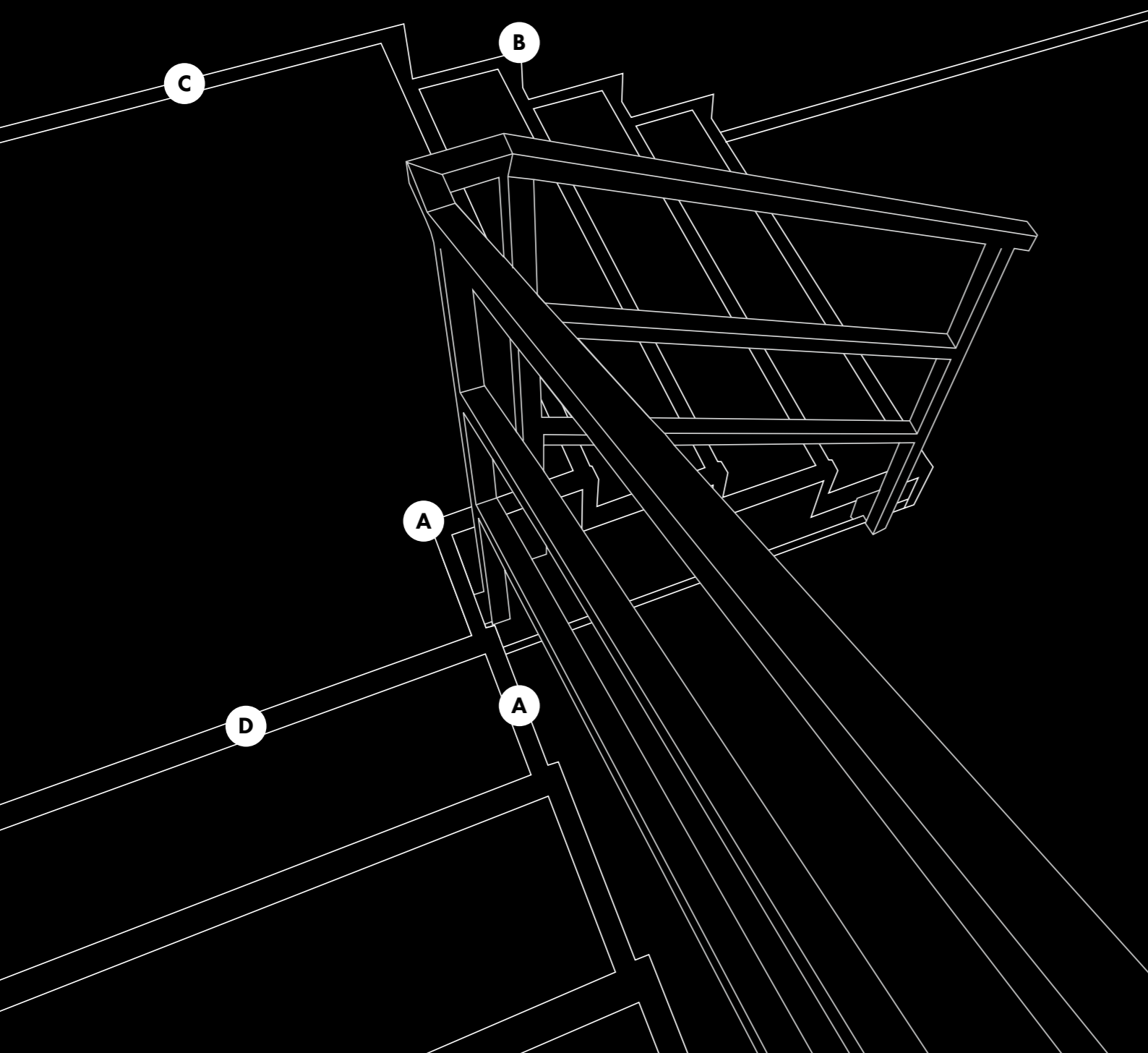
zu einem Format von 100 cm Tiefe und 220 cm Breite. Somit decken wir fast alle Treppenformate ab.

Altro Debolon-Treppenstufen sind auch in den Längen von 105, 115, 125, 135 und 145 cm erhältlich.

Das Treppensystem im Überblick

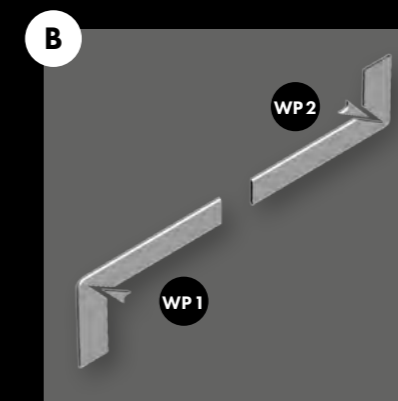
Ein modulares System für jede Situation

Das Treppensystem TS besteht aus einer durchdachten Zusammenstellung aus Stoßkanten, Leisten, Profilen und Winkeln und ist mit vielen Dessins der Premium-Vinylböden von Altro Debolon kombinierbar.



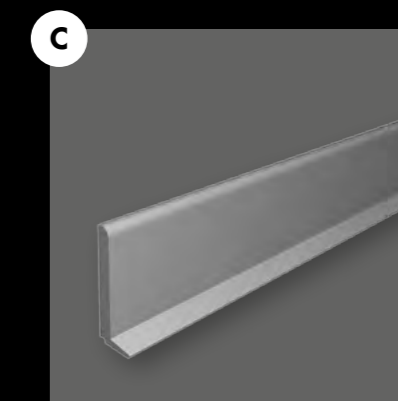
Kantenschutzwinkel KP 3 und 4

- Perfekter Abschluss zur offenen Seite der Treppe (Treppenauge)
- Rechts und links verwendbar
- Maximale Abdeckung: Trittstufe 27 cm, Setzstufe 27 cm
- Bei großen Trittstufen Verwendung des Verlängerungsprofils VLK
- Maße Querschnitt 3,0 cm × 3,0 cm



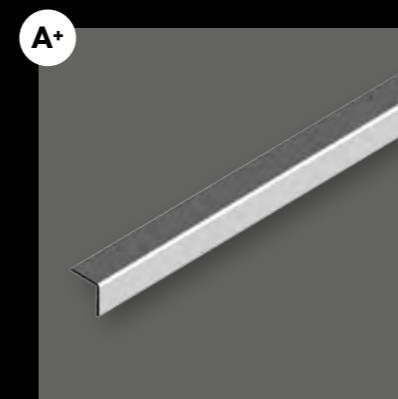
Wandabschlusswinkel WP 1 und 2

- Optimaler Abschluss zur Wand
- Schutz der Wandbeschichtung (Tapete/Putz) bei der Reinigung
- Winkel für rechts und links eingespannte Stufen verwendbar
- Maximale Abdeckung: Trittstufe 27 cm, Setzstufe 27 cm
- Bei großen Trittstufen Verwendung des Verlängerungsprofils VLW
- Höhe 3,5 cm



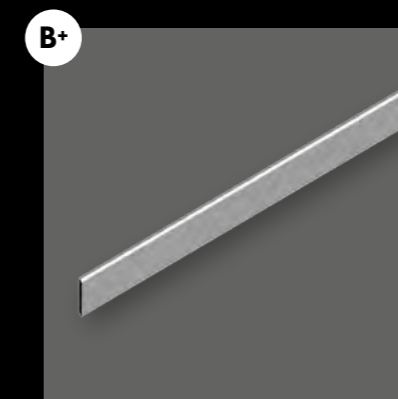
Sockelleiste SL3087

- Optimaler Abschluss zur Wand
- Farblich passend zu den Wandabschluss- und Kantenschutzwinkeln
- Profilstärke und -höhe sind optisch gleich zum Wandabschluss.
- Höhe 3,3 cm ± 0,1 cm, maximale Stranglänge 300 cm



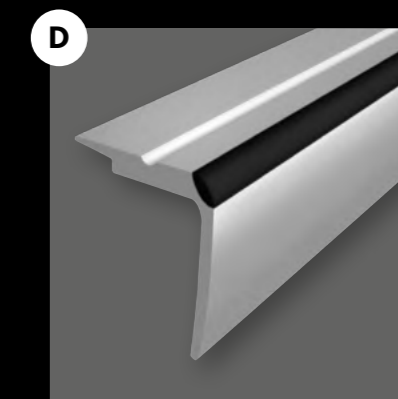
Verlängerungsprofil VLK

- Fortsetzung des Kantenschutzwinkels für die Verlängerung des Kantenschutzwinkels KP 3 und 4
- Maße Querschnitt 3,0 cm × 3,0 cm, Länge 40 cm



Verlängerungsprofil VLW

- Fortsetzung des Kantenschutzwinkels zwischen WP 1 und WP 2
- Höhe 3,5 cm, Länge 40 cm



Treppenstoßkante

- Optimaler Abschluss zwischen Tritt- und Setzstufe
- Kantenlängen 3,0 cm für Setzstufe, 3,5 cm für Trittstufe, Materialstärke 4,0 mm
- Für Podestanschlüsse auch einzeln erhältlich in 220 cm und 300 cm
- Unsere Treppenstoßkanten gibt es in vier Ausführungen.

Podestwinkel PW 3088

- Fortsetzung des Kantenschutzwinkels für die offene Seite des Podests (Abbildung wie VLK)
- Maße Querschnitt 3,0 cm × 3,0 cm, Länge 300 cm

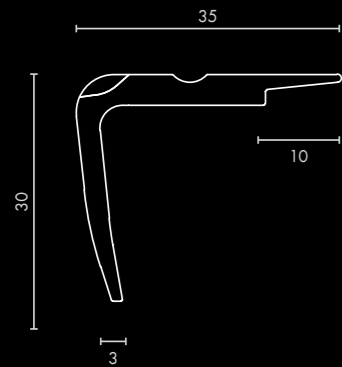


Lieferbare Grundfarben: Burgundrot, Marineblau, Naturgrün, Anthrazit, Kieselgrau, Nussbraun, Sandbeige.
Dazu ist farblich passendes Silikon in den sieben Grundfarben erhältlich.

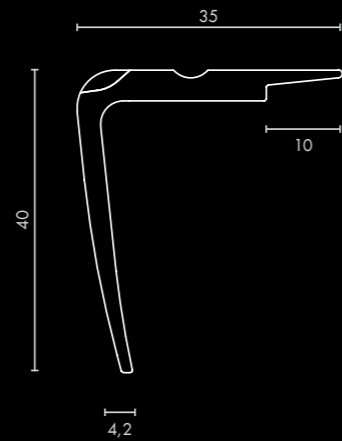
Treppenstoßkanten

Profil 01 und 02

Profil 01

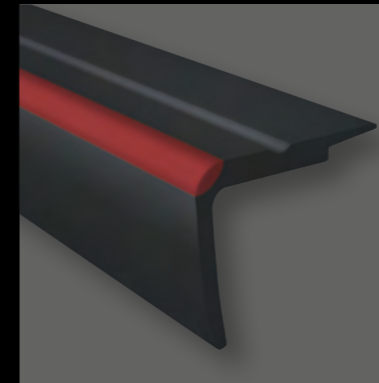


Profil 02

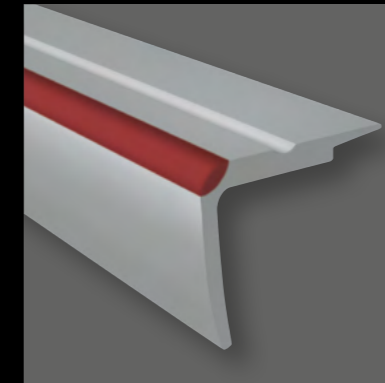


Alle Maße in Millimeter

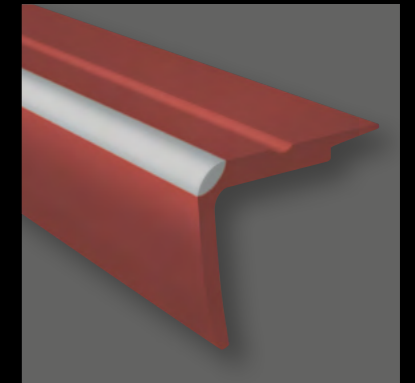
Die Treppenstoßkanten Profil 01 und 02 gibt es in den hier abgebildeten Farbstellungen. Alle hier gezeigten Muster zeigen das Profil 01.



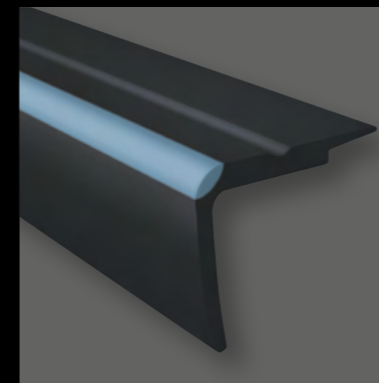
Anthrazit/coex burgundrot



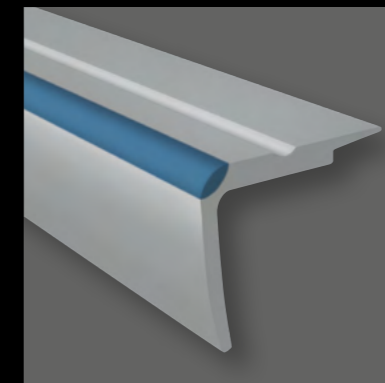
Kieselgrau/coex burgundrot



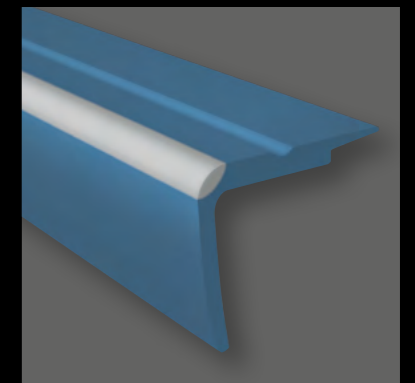
Burgundrot/coex kieselgrau



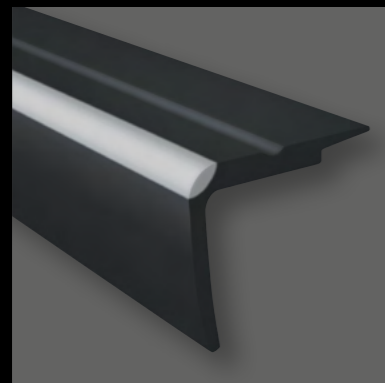
Anthrazit/coex pastellblau



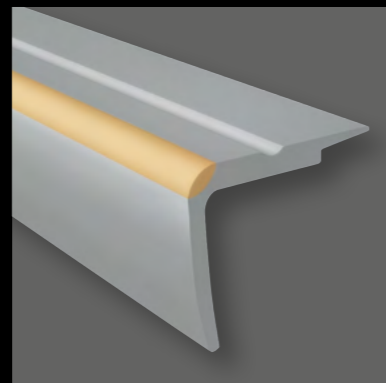
Kieselgrau/coex marineblau



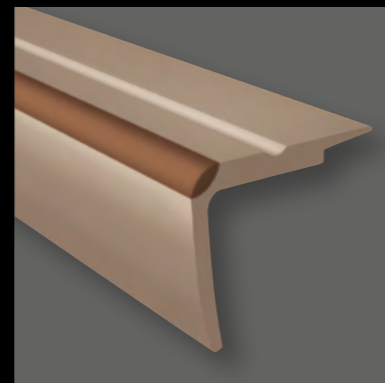
Marineblau/coex kieselgrau



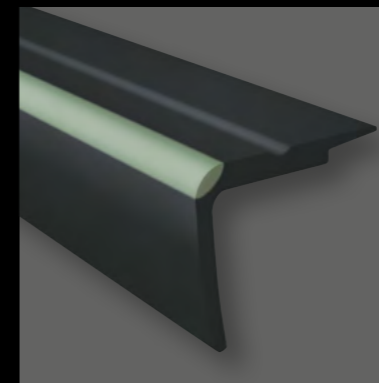
Anthrazit/coex kieselgrau



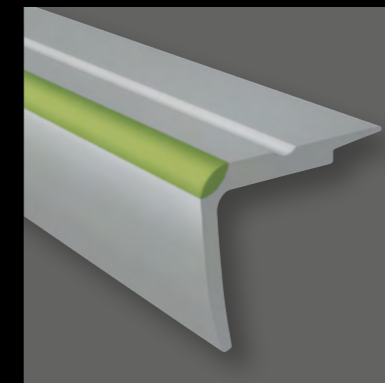
Kieselgrau/coex pastellgelb



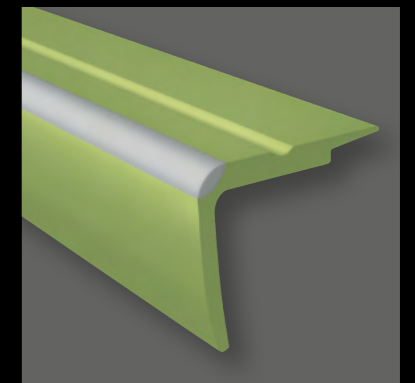
Sandbeige/coex nussbraun



Anthrazit/coex fluoreszierend



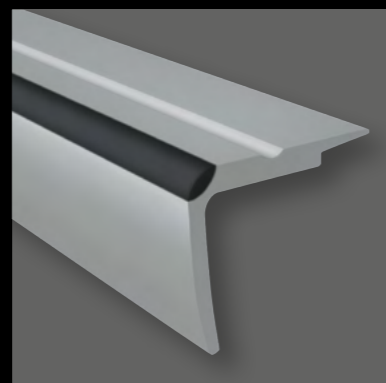
Kieselgrau/coex naturgrün



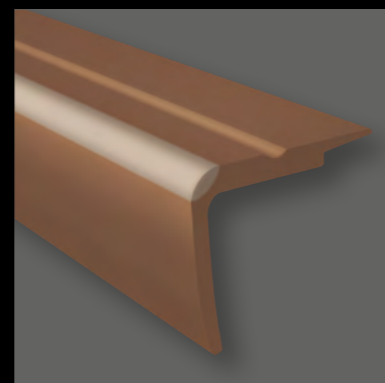
Naturgrün/coex kieselgrau



Anthrazit/coex pastellgelb



Kieselgrau/coex anthrazit

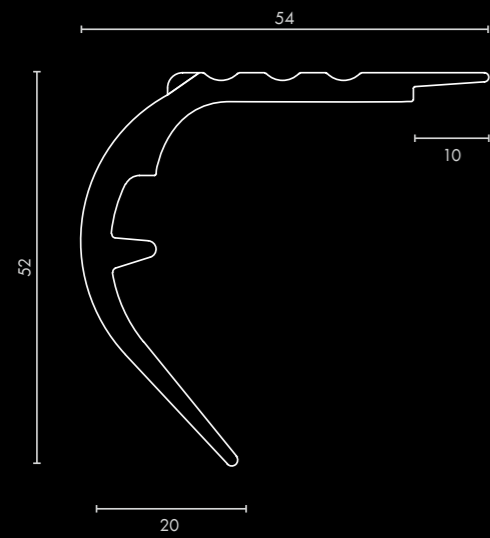


Nussbraun/coex sandbeige

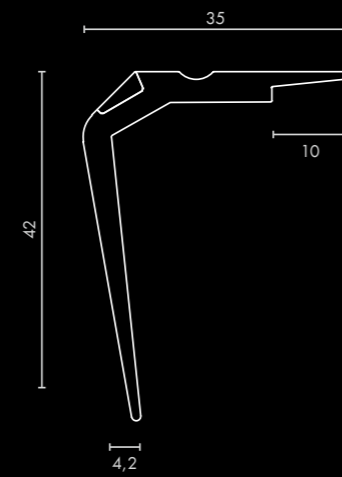
Treppenstoßkanten

Profil 03 und 04

Profil 03

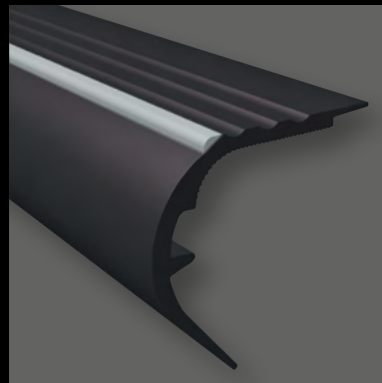


Profil 04

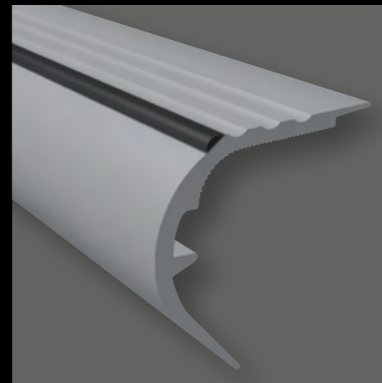


Alle Maße in Millimeter

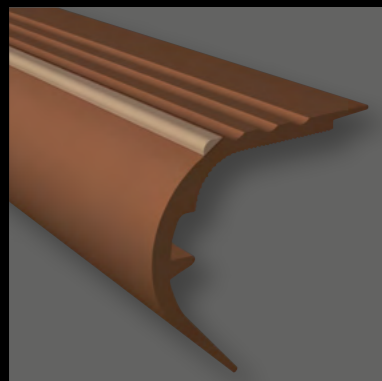
Die Treppenstoßkanten Profil 03 und 04 gibt es in den hier abgebildeten Farbstellungen. Alle hier gezeigten Muster zeigen das Profil 03.



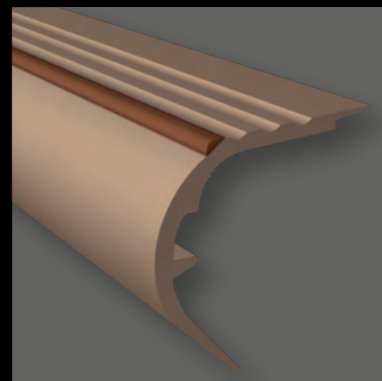
Anthrazit/coex kieselgrau



Kieselgrau/coex anthrazit



Nussbraun/coex sandbeige



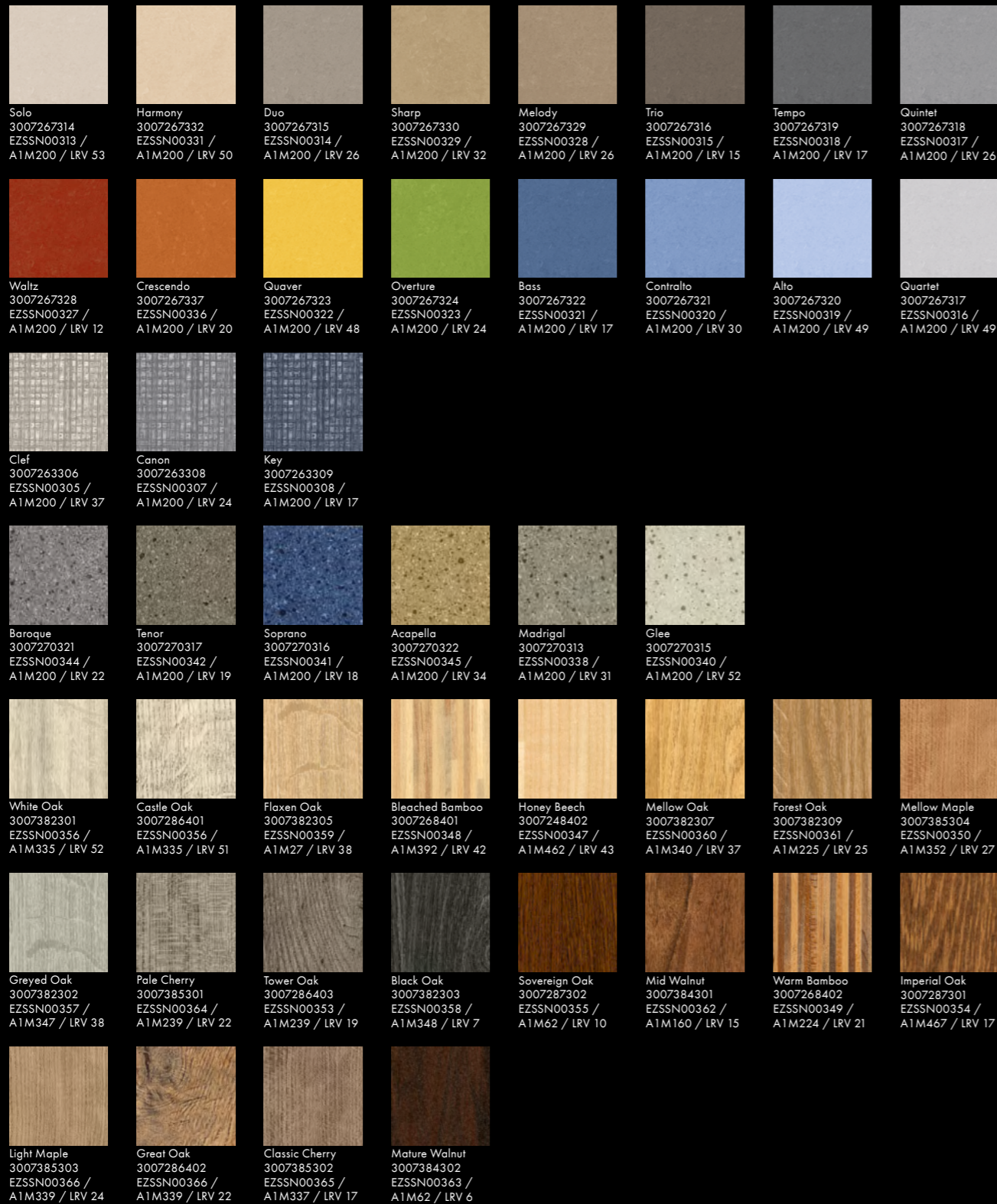
Sandbeige/coex nussbraun

Das Treppensystem kann mit den Altro Debolon-Rollenböden R 300.1 und R 200.1 Silence kombiniert werden. Die folgenden Seiten geben dazu einen Überblick. Details finden Sie in unserem Katalog oder unter www.altrodebolon.de

Bodenbeläge zum Treppensystem TS

Altro Debolon R 300.1™

Sehr geringer Resteindruck, strapazierfähig,
besonders haltbare Oberflächenvergütung,
rutschhemmend



Altro Debolon R 300.1™

Produktspezifikation	DIN EN ISO 10582	
Belagsart	Heterogener Bodenbelag mit integrierter Glasvliesarmierung und besonders haltbarer Oberflächenvergütung	
Gehalt an Bindemittel	DIN EN ISO 10582	Typ I

Sicherheitsanforderungen	Nachweis	Wert
Brandverhalten geprüft nach	DIN EN ISO 9239-1	
Einstufung nach	DIN EN 13501-1	B _s -s1
Rutschhemmung/-sicherheit	DIN 51130/BGR 181	Bewertungsgruppe R10
Gleitreibungswiderstand	DIN EN 13893	≥ 0,30
Trittschallminderung	DIN EN ISO 10140	Ca. 4 dB

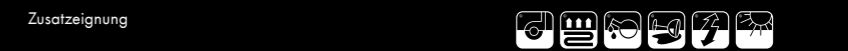
Leistungsverhalten

Rollenbreite	DIN EN ISO 24341	200 cm
Rollenlänge	DIN EN ISO 24341	10 – 20 Lfm
Gesamtdicke	DIN EN ISO 24346	2,0 mm
Nutzschichtdicke	DIN EN ISO 24340	0,7 mm
Flächengewicht	DIN EN ISO 23997	2.660 g/m ²
Maßänderung	DIN EN ISO 23999	≤ 0,1 %
Resteindruck	DIN EN ISO 24343-1	≤ 0,06 mm
Wärmedurchlasswiderstand	DIN EN 12667	0,01 m ² K/W
Eignung für Fußbodenheizung		Ja, bis 29 °C Oberflächentemperatur
Elektrostatistisches Verhalten	DIN EN 1815	< 2 kV
Farbbeständigkeit/Lichtechtheit	DIN EN ISO 105-B02	≥ 6 (Blauwollskala)
Chemikalien-/ Fleckenbeständigkeit	DIN EN ISO 26987	Hoch*
Stuhlrolleneignung	DIN EN 425	Ja, Typ W
Klassifizierung NF UPEC (NF 189)	346-004.1	U4 P3 E2/3 C2
Recyclfähig		Ja
REACH	In Übereinstimmung mit den aktuell gültigen Anforderungen.	

Klassifizierung



Nutzungsklasse	DIN EN ISO 10874	23, 34, 43
----------------	------------------	------------



Aufbau

- 1 Hochwertige Oberflächenvergütung
- 2 Transparente Nutzschicht
- 3 Dessindruck
- 4 Mittelstrich, kompakt
- 5 Grundstrich mit Glasvliesarmierung
- 6 Kompakte Rückseite



* Beständigkeit in Abhängigkeit von Konzentration und Einwirkzeit; siehe aktuelle Übersicht über die geprüften Chemikalien/Substanzen unter www.altrodebolon.de.

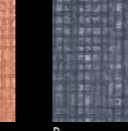
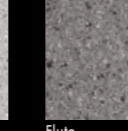
Abkürzungen:

EZ = Schweißschnüre,
A1M = Altro mastic Dichtmasse,
LRV = Lichtreflexionswert
Lichtreflexionswerte gemäß BS8493: 2008.

Bodenbeläge zum Treppensystem TS

Altro Debolon R 200.1 Silence™

Gute Trittschallminderung, geringer Resteindruck, besonders haltbare Oberflächenvergütung, rutschhemmend

							
Reggae 2007267323 EZSSN00322 / A1M200 / LRV 48	Romantic 2007267326 EZSSN00325 / A1M200 / LRV 51	Classical 2007267332 EZSSN00331 / A1M200 / LRV 50	Ragtime 2007267314 EZSSN00313 / A1M200 / LRV 53	Fusion 2007267317 EZSSN00316 / A1M200 / LRV 49	Urban 2007267333 EZSSN00332 / A1M200 / LRV 50	Swing 2007267320 EZSSN00319 / A1M200 / LRV 49	Punk 2007267336 EZSSN00335 / A1M200 / LRV 43
							
Pop 2007267327 EZSSN00326 / A1M200 / LRV 32	Latin 2007267330 EZSSN00329 / A1M200 / LRV 32	Country 2007267329 EZSSN00328 / A1M200 / LRV 26	House 2007267315 EZSSN00314 / A1M200 / LRV 26	Chant 2007267318 EZSSN00317 / A1M200 / LRV 26	Soul 2007267331 EZSSN00330 / A1M200 / LRV 29	Rap 2007267321 EZSSN00320 / A1M200 / LRV 30	Jungle 2007267324 EZSSN00323 / A1M200 / LRV 24
							
Flamenco 2007267328 EZSSN00327 / A1M200 / LRV 12	Salsa 2007267337 EZSSN00336 / A1M200 / LRV 20	Motown 2007267335 EZSSN00334 / A1M200 / LRV 10	Folk 2007267316 EZSSN00315 / A1M200 / LRV 15	Club 2007267319 EZSSN00318 / A1M200 / LRV 17	Metal 2007267334 EZSSN00333 / A1M200 / LRV 16	Gospel 2007267322 EZSSN00321 / A1M200 / LRV 17	Jazz 2007267325 EZSSN00324 / A1M200 / LRV 15
							
Guitar 2007263311 EZSSN00310 / A1M200 / LRV 29	Trumpet 2007263306 EZSSN00305 / A1M200 / LRV 37	Glockenspiel 2007263307 EZSSN00306 / A1M200 / LRV 23	Cello 2007263308 EZSSN00307 / A1M200 / LRV 24	Banjo 2007263310 EZSSN00309 / A1M200 / LRV 38	Clarinet 2007263313 EZSSN00312 / A1M200 / LRV 34	Harp 2007263312 EZSSN00311 / A1M200 / LRV 28	Bassoon 2007263309 EZSSN00308 / A1M200 / LRV 17
							
Bongo 2007270323 EZSSN00346 / A1M200 / LRV 27	Oboe 2007270322 EZSSN00345 / A1M200 / LRV 34	Chimes 2007270315 EZSSN00340 / A1M200 / LRV 52	Violin 2007270313 EZSSN00338 / A1M200 / LRV 31	Piano 2007270317 EZSSN00342 / A1M200 / LRV 19	Trombone 2007270320 EZSSN00343 / A1M200 / LRV 39	Flute 2007270321 EZSSN00344 / A1M200 / LRV 22	Drum 2007270316 EZSSN00341 / A1M200 / LRV 18
							
Nordic Oak 2007286401 EZSSN00356 / A1M335 / LRV 51	Straw Oak 2007382305 EZSSN00359 / A1M27 / LRV 38	Pale Bamboo 2007268401 EZSSN00348 / A1M392 / LRV 42	Harvest Oak 2007382307 EZSSN00360 / A1M340 / LRV 37	Country Maple 2007385303 EZSSN00366 / A1M339 / LRV 24	Regal Cherry 2007385302 EZSSN00365 / A1M337 / LRV 17	Old Oak 2007286402 EZSSN00366 / A1M339 / LRV 22	Bay Walnut 2007384301 EZSSN00362 / A1M160 / LRV 15
							
Silver Oak 2007382302 EZSSN00357 / A1M347 / LRV 38	Smokey Cherry 2007385301 EZSSN00364 / A1M239 / LRV 22	Galleon Oak 2007286403 EZSSN00353 / A1M239 / LRV 19	French Oak 2007287302 EZSSN00355 / A1M62 / LRV 10				






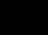
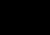
Altro Debolon R 200.1 Silence™


Produktspezifikation	DIN EN 651
Belagsart	Heterogener Bodenbelag mit integrierter Glasvliesarmierung, Trittschall-Dämmsystem und Vliesback sowie besonders haltbarer Oberflächenvergütung

Sicherheitsanforderungen	Nachweis	Wert
Brandverhalten geprüft nach	DIN EN ISO 9239-1	
Einstufung nach	DIN EN 13501-1	C _s -s1
Rutschhemmung/-sicherheit	DIN 51130/BGR 181	Bewertungsgruppe R10
Gleitreibungswiderstand	DIN EN 13893	≥ 0,30
Trittschallminderung	DIN EN ISO 10140	Ca. 15 dB

Leistungsverhalten

Rollenbreite	DIN EN ISO 24341	200 cm
Rollenlänge	DIN EN ISO 24341	10 – 20 Lfm
Gesamtdicke	DIN EN ISO 24346	2,85 mm
Nutzschichtdicke	DIN EN ISO 24340	0,7 mm
Flächengewicht	DIN EN ISO 23997	2.600 g/m ²
Maßänderung	DIN EN ISO 23999	≤ 0,1 %
Resteindruck	DIN EN ISO 24343-1	≤ 0,2 mm
Wärmedurchlasswiderstand	DIN EN 12667	0,02 m ² K/W
Eignung für Fußbodenheizung		Ja, bis 29 °C Oberflächentemperatur
Elektrostatishes Verhalten	DIN EN 1815	< 2 kV
Farbbeständigkeit/Lichtechtheit	DIN EN ISO 105-B02	≥ 6 (Blauwollskala)
Chemikalien-/Fleckenbeständigkeit	DIN EN ISO 26987	Hoch*
Stuhlrolleneignung	DIN EN 425	Ja, Typ W
Verschleißgruppe	DIN EN 660-2/A1	T
Recyclfähig		Ja
REACH		In Übereinstimmung mit den aktuell gültigen Anforderungen.

Klassifizierung	 <small>17 Debolon Dessoer Bodenbeläge GmbH & Co. KG Bismarckstr. 209, 50846 Dönners-Büden DIN EN ISO 1 DuP-№: R 200.1 Silence-RH-0029 Resistenz für C₁₁ 100% recycelbar Formaldehyd Emission: E1 Leuchtmaßkriterium: EN 1831-1 EN 18041:2008/AC:2009 1658 Bodenbelag zur Verwendung in Innenräumen</small>      
-----------------	---

Nutzungs-kategorie	DIN EN ISO 10874	23, 34, 42
Zusatzzeichnung		

Aufbau	
--------	---

* Beständigkeit in Abhängigkeit von Konzentration und Einwirkzeit; siehe aktuelle Übersicht über die geprüften Chemikalien/Substanzen unter www.altrodebolon.de.

Abkürzungen:

EZ = Schweißschnüre,
A1M = Altro mastic Dichtmasse,
LRV = Lichtreflexionswert
Lichtreflexionswerte gemäß BS8493: 2008.

Hinweise

Gleiche Dessins aus verschiedenen Kollektionen können sich optisch unterscheiden – durch die unterschiedlichen Oberflächenstrukturen und die damit verbundenen Reflexionen des Glanzgrades, durch individuellen Lichteinfall oder durch die jeweiligen Produktaufbauten.

Altro Debolon-Bodenbeläge müssen nach den aktuellen Verlegeempfehlungen und dem Stand der Technik verlegt werden. Bei dem Einsatz in speziellen Bereichen muss der Bodenbelag Zusatzeigenschaften aufweisen (z. B. Bürobereich – Stuhlrolleneignung). Achten Sie hierbei auf die Klassifizierungen nach den Einsatzbereichen.

Bei Einsatz von Mobiliar mit besonderen Aufstandsflächen sollten geeignete große Druckverteilungsunterlagen genutzt werden. Bei längerem Kontakt von Altro Debolon-Bodenbelägen mit einigen Gummiarten (z. B. Auflage von bestimmten Sauberlaufmatten, Stuhl- oder Möbelfüßen) können Verfärbungen an der Oberfläche des Bodenbelages entstehen, die irreversibel sind. Ausschlaggebend ist die Verwendung von nicht färbenden Gummiarten. Kontaktstellen sind gegebenenfalls zu schützen. Dies gilt ebenso für Produkte aus Terrakotta.

Chemikalien aller Art, wie Lösemittel, Medikamente und Desinfektionsmittel, Haarfärbemittel, Teer, Fette, Öle, Kugelschreiber oder Filzstifttinte etc., können zu bleibender Verfärbung führen. Glimmende Zigarettenreste verursachen Beschädigungen der Belagsoberfläche.

Bei direkter Sonneneinstrahlung wie auch bei intensivem künstlichen Licht können sich bei allen Bodenbelägen Farbveränderungen ergeben.

Die richtige Reinigung und Pflege hat entscheidenden Einfluss auf die Lebensdauer und die Werterhaltung des verlegten Bodenbelages.

Änderungen, die der Qualitätsverbesserung dienen oder durch rechtliche Rahmenbedingungen erforderlich werden, bleiben vorbehalten.

Farbabweichungen sind chargen- und drucktechnisch bedingt.

Die aktuellen Produktbeschreibungen finden Sie im Internet unter www.altrodebolon.de.

Farb- und Strukturabweichungen sind durch die drucktechnische Wiedergabe möglich. Irrtum und Änderung vorbehalten.

**Debolon Dessauer Bodenbeläge
GmbH & Co. KG**

**Ebertallee 209
06846 Dessau**

**Telefon +49 340 6500-0
Telefax +49 340 6500-202**

www.altradebolon.de